

GÎM

BSL

CA



Fiche synthèse régionale

CHAUDIÈRE- APPALACHES

DÉVELOPPEMENT ÉOLIEN

ÉOLIENNES
200

PARCS ÉOLIENS
**5 EN SERVICE
+ 4 PROJETÉS**

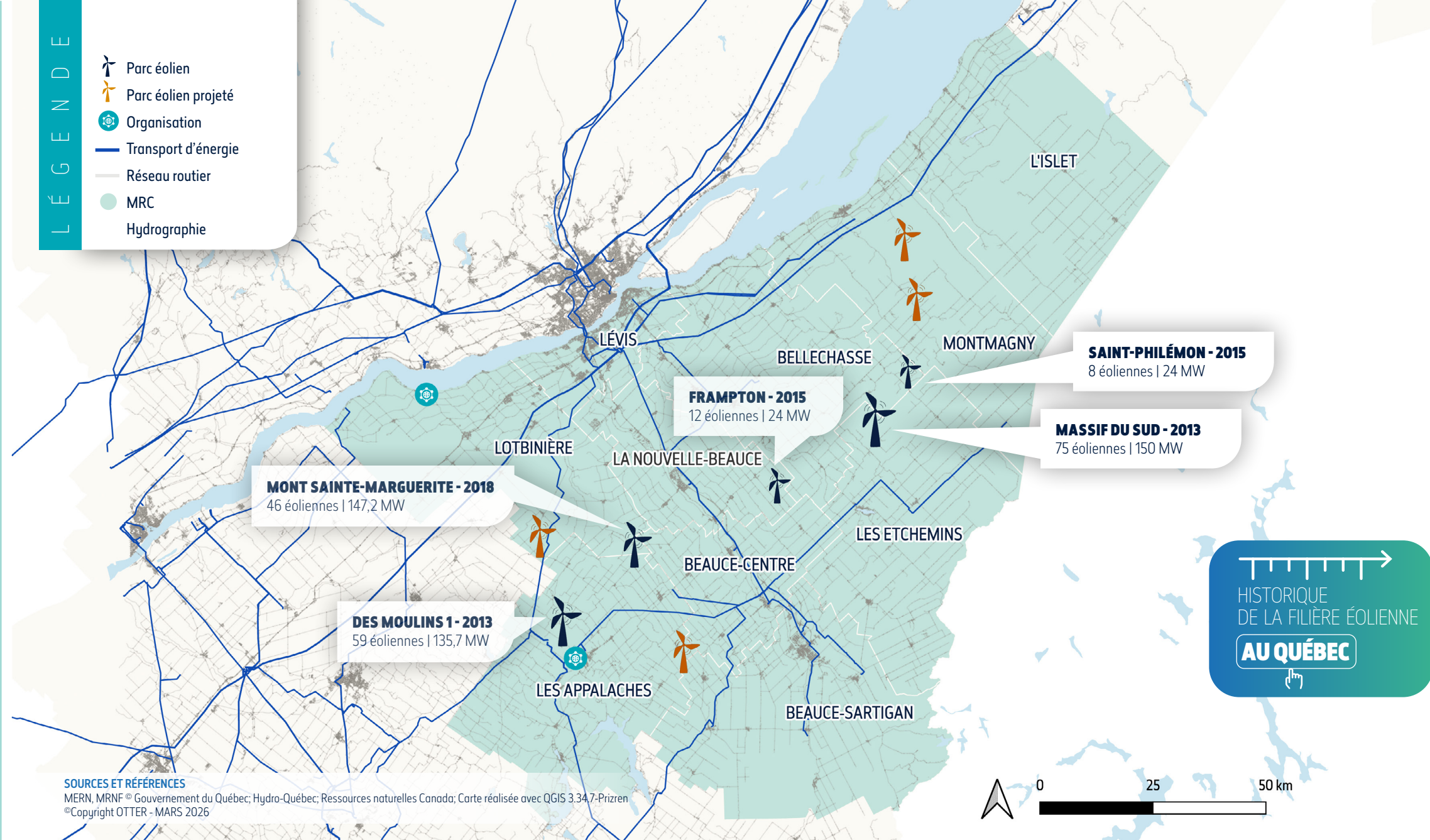
Superficie approximative
23 105,4 HA

Niveau estimé de production
480,9 MW

Production totale projetée
1106,9 MW

L É G E N D E

-  Parc éolien
-  Parc éolien projeté
-  Organisation
-  Transport d'énergie
-  Réseau routier
-  MRC
-  Hydrographie



SOURCES ET RÉFÉRENCES

MERN, MRNF © Gouvernement du Québec; Hydro-Québec; Ressources naturelles Canada; Carte réalisée avec QGIS 3.34.7-Prizren
©Copyright OTTER - MARS 2026



FICHES SYNTHÈSE PAR MRC

1 - BEAUCE-CENTRE

2 - BEAUCE-SARTIGAN*

3 - BELLECHASSE

4 - L'ISLET*

5 - LA NOUVELLE-BEAUCE

6 - LES APPALACHES

7 - LES ETCHEMINS

8 - LÉVIS (VILLE DE)*

9 - LOTBINIÈRE

10 - MONTMAGNY

*Étant donné l'absence de parc éolien réalisé ou projeté sur ces territoires, aucune fiche n'a été produite pour Beauce-Sartigan, L'Islet et Lévis



ENJEUX ET DÉFIS

Défis

- + Acceptabilité sociale des projets
- + Construction d'une nouvelle ligne de transport
- + Développement de nouveaux parcs
- + Maximisation des retombées locales

Enjeux

- + Saturation de capacité de distribution
- + Proximité avec les milieux habités
- + Harmonisation avec activités récréatives et chasse
- + Protection du territoire agricole
- + Connectivité écologique et perte d'habitat
- + Intégration et / ou saturation des paysages
- + Formation de la main d'œuvre

GÎM

BSL

CA



Fiche synthèse

MRC BEAUCE-CENTRE

DÉVELOPPEMENT ÉOLIEN

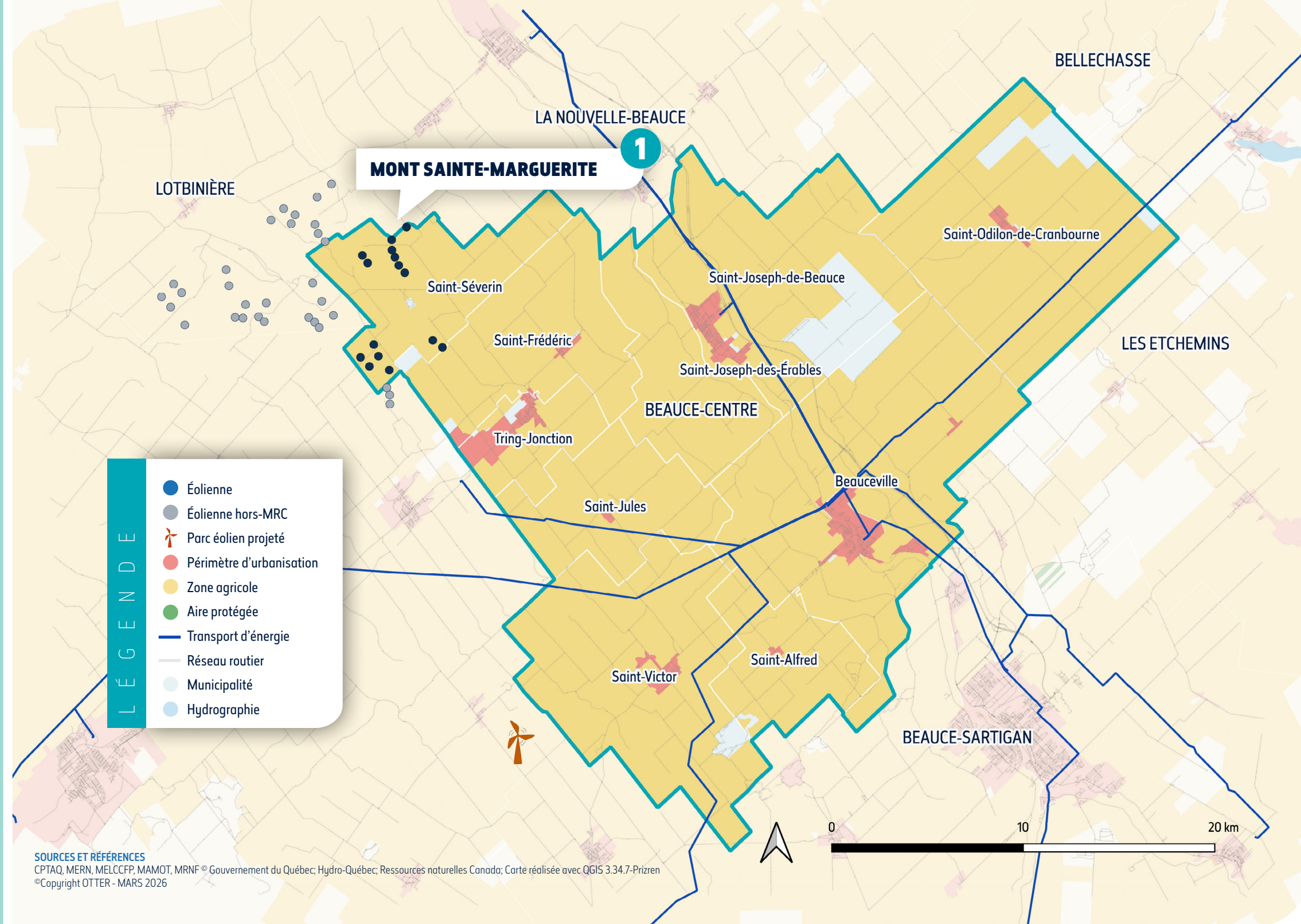
ÉOLIENNES
15

PARCS ÉOLIENS
1

Superficie approximative
2 980 ha

Niveau estimé de production
48 MW

Production totale projetée
48 MW





1 Parc éolien Mont Sainte-Marguerite

Territoire(s) concerné(s) dans la MRC :

Saint-Séverin; Saint-Frédéric

Nombre d'éoliennes : 15 MRC de Beauce-Centre / 46 parc total

Puissance : 48 MW MRC de Beauce-Centre / 147,2 MW parc total

Mise en service : 2018

Durée du contrat : 25 ans

Tenure des terres : 100 % privées

Réseau collecteur : Souterrain 47,1 km

Superficie approx. : 2 980 ha MRC Beauce-Centre / 9 140 ha parc total

Capitalisation : 50 % Municipalité de Saint-Sylvestre, de Saint-Séverin et Sacré-Cœur-de-Jésus

50 % Pattern Energy

Redevances : 5 000 \$ / MW installé / an

Propriétaires privés :

5 000 \$ / MW installé / an

+ 2 % des revenus bruts annuels moyens / éolienne installée
que le fournisseur touche par la vente d'électricité au distributeur (HQ)

GÎM

BSL

CA



Fiche synthèse

MRC BELLECHASSE

DÉVELOPPEMENT ÉOLIEN

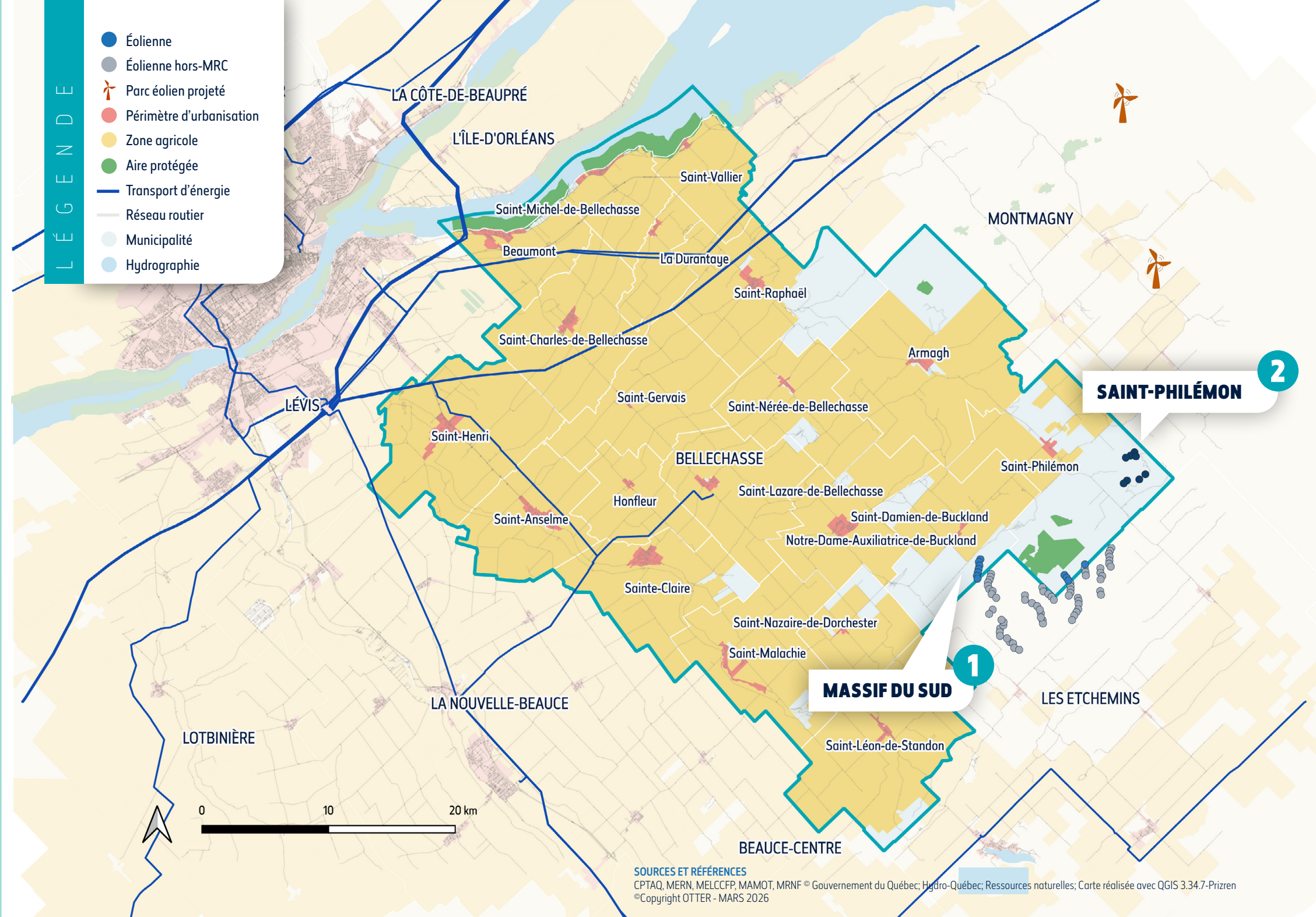
ÉOLIENNES
19

PARCS ÉOLIENS
2

Superficie approximative
2 462,1 ha

Niveau estimé de production
46 MW

Production totale projetée
46 MW





1 Parc éolien du Massif du Sud

Territoire(s) concerné(s) dans la MRC :

Saint-Philémon; Notre-Dame-Auxiliatrice-de-Buckland

Nombre d'éoliennes : 11 MRC de Bellechasse / 75 parc total
Puissance : 22 MRC de Bellechasse / 150 MW parc total
Mise en service : 2013
Durée du contrat : 20 ans
Tenure des terres : 96 % publiques / 4% privées
Réseau collecteur : Souterrain 6,2 km
Superficie approx. : 1 412 ha MRC de Bellechasse / 9 630 ha parc total
Capitalisation : 80 % Enbridge
20 % EDF Renouvelables Canada
Redevances : 5000\$ / MW installé / an (indexé)
+1% des revenus bruts annuels moyens / éolienne installée
de la vente au distributeur (HQ)

2 Parc éolien de Saint-Philémon

Territoire(s) concerné(s) dans la MRC :

Saint-Philémon

Nombre d'éoliennes : 8
Puissance : 24 MW
Mise en service : 2015
Durée du contrat : 20 ans
Tenure des terres : 64 % publiques / 36 % privées
Réseau collecteur : Souterrain 7,8 km
Superficie approx. : 1 049,7 ha
Capitalisation : 51 % Capstone
48,9 % MRC de Bellechasse
0,1% Municipalité de Saint-Philémon
Redevances : Propriétaires privés : 2 500 \$ / MW installé / an (indexé)

GÎM

BSL

CA



Fiche synthèse

MRC LA NOUVELLE-BEAUCE

DÉVELOPPEMENT ÉOLIEN

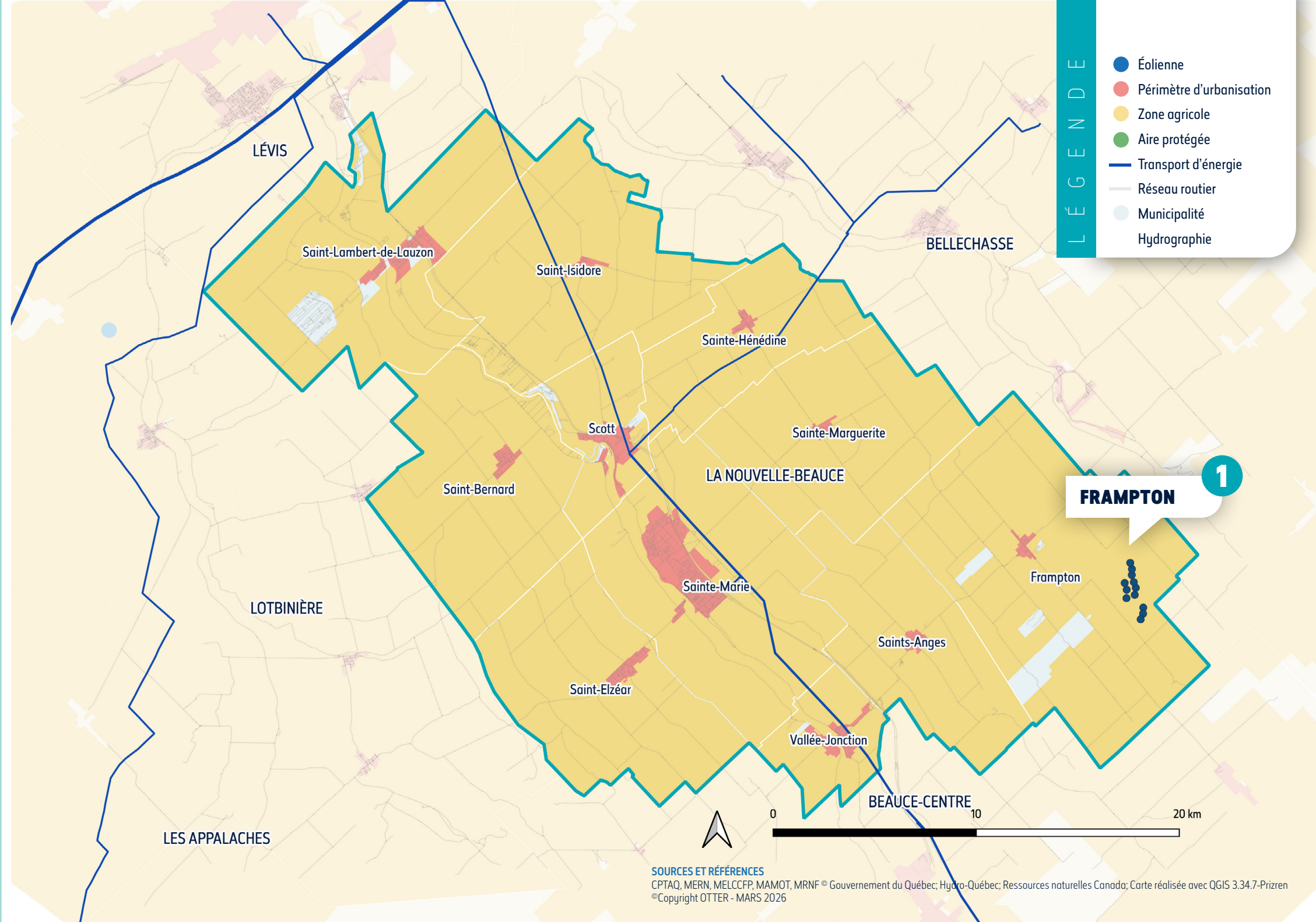
ÉOLIENNES
12

PARCS ÉOLIENS
1

Superficie approximative
785,7 HA

Niveau estimé de production
24 MW

Production totale projetée
24 MW





1 Parc éolien de Frampton

Territoire(s) concerné(s) dans la MRC :

Frampton

Nombre d'éoliennes : 12

Puissance : 24 MW

Mise en service : 2015

Durée du contrat : 20 ans

Tenure des terres : 100 % privées

Réseau collecteur : Souterrain 9,2 km

Superficie approx. : 785,7 ha

Capitalisation : 66,7 % Boralex

33,3 % Municipalité de Frampton

Redevances : Propriétaires privés : 4 000 \$ / MW installé / an (indexé)

GÎM

BSL

CA



Fiche synthèse

MRC LES APPALACHES

DÉVELOPPEMENT ÉOLIEN

ÉOLIENNES
83

PARCS ÉOLIENS
3

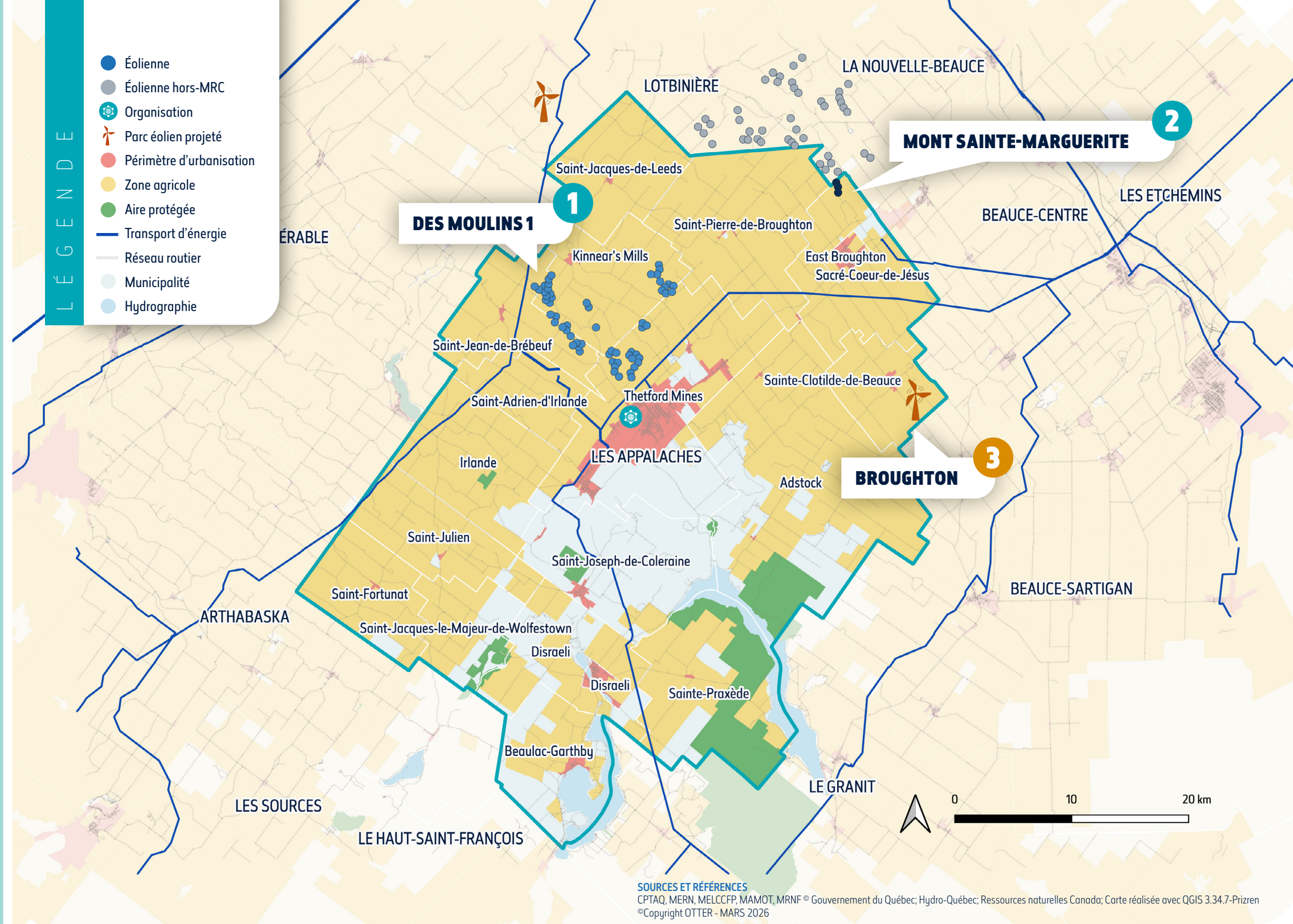
Superficie approximative
3 096 HA

Niveau estimé de production
145,3 MW

Production totale projetée
295,3 MW

L É G E N D E

- Éolienne
- Éolienne hors-MRC
- Organisation
- 🌳 Parc éolien projeté
- Périmètre d'urbanisation
- Zone agricole
- Aire protégée
- Transport d'énergie
- Réseau routier
- Municipalité
- Hydrographie



ORGANISATIONS

→ Connectif des Sommets



1 Parc éolien Des Moulins 1

Territoire(s) concerné(s) dans la MRC :
Saint-Jean-de-Brébeuf, Thetford Mines, Kinnear's Mills

Nombre d'éoliennes : 59
Puissance : 135,7 MW
Mise en service : 2013
Durée du contrat : 20 ans
Tenure des terres : 100 % privées
Réseau collecteur : Souterrain 54,6 km / Aérien 52 m.
Superficie approx. : 2 500 ha
Capitalisation : 100 % Boralex
Redevances : Propriétaires privés : 3 000 \$ / MW installé / an (indexé)
+1% des revenus bruts annuels moyens / éolienne installée
que le fournisseur touche par la vente d'électricité
au distributeur (HQ)

2 Parc éolien Mont Sainte-Marguerite

Territoire(s) concerné(s) dans la MRC :
Sacré-Coeur-de-Jésus

Nombre d'éoliennes : 3 MRC des Appalaches / 46 parc total
Puissance : 9,6 MW MRC des Appalaches / 147,2 MW parc total
Mise en service : 2018
Durée du contrat : 25 ans
Tenure des terres : 100% privées
Réseau collecteur : 9,4 km
Superficie approx. : 596 ha MRC des Appalaches / 9 140 ha parc total
Capitalisation : 50 % Municipalité de Saint-Sylvestre, de Saint-Séverin
et Sacré-Cœur-de-Jésus
50 % Pattern Energy
Redevances : 5000\$ / MW installé / an
Propriétaires privés : 5 000 \$ / MW installé / an
+2 % des revenus bruts annuels moyens / éolienne installée
que le fournisseur touche par la vente d'électricité
au distributeur (HQ)

3 Parc éolien Broughton Projeté pour 2029

Territoire(s) concerné(s) dans la MRC :
**Saint-Pierre-de-Broughton, Saint-Coeur-de-Jésus, Thetford Mines,
Sacré-Coeur-de-Jésus**

Nombre d'éoliennes : 21
Puissance : 150 MW
Mise en service : 2029
Durée du contrat : 30 ans
Tenure des terres : 95,4 % privées / 4,6 % publiques
Réseau collecteur : n.d.
Superficie approx. : 2 181 ha
Capitalisation : 50 % Pattern Energy
45 % MRC Appalaches et MRC de l'Érable
2,5 % Conseil des Abénakis Odanak
2,5 % Conseil des Abénakis Wôlinak
Redevances : 6 227 \$ / MW installé / an aux municipalités (indexé)
Propriétaires privés :
2 500 \$ / MW installé / an (indexé)
+2% des revenus bruts annuels moyens / éolienne installée
de la vente au distributeur (HQ)

GÎM

BSL

CA



Fiche synthèse

MRC LES ETCHEMINS

DÉVELOPPEMENT ÉOLIEN

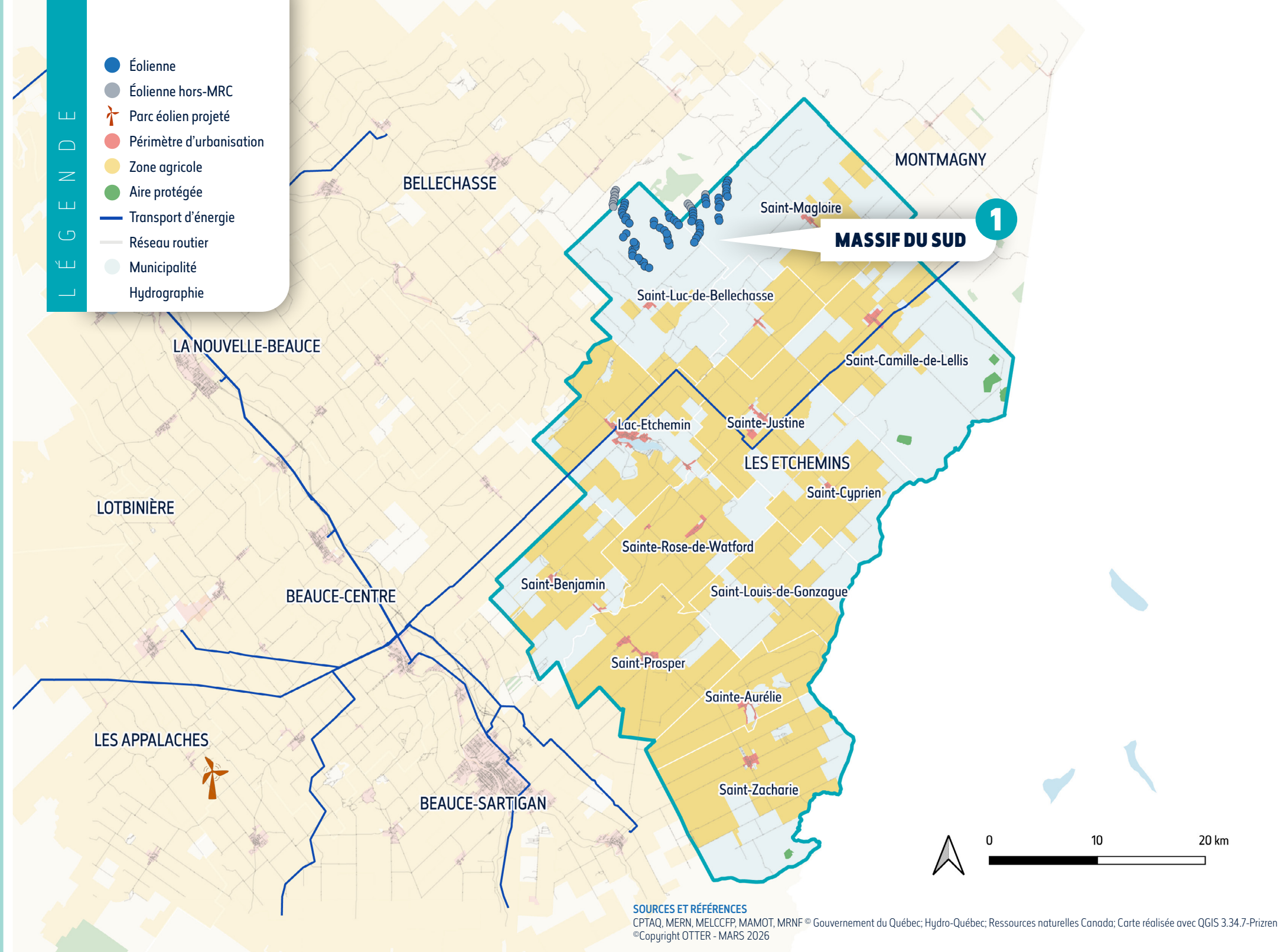
ÉOLIENNES
64

PARCS ÉOLIENS
1

Superficie approximative
8 218 ha

Niveau estimé de production
128 MW

Production totale projetée
128 MW





1 Parc éolien du Massif du Sud

Territoire(s) concerné(s) dans la MRC :

Saint-Luc-de-Bellechasse; Saint-Magloire

Nombre d'éoliennes : 64 MRC des Etchemins / 75 parc total

Puissance : 128 MRC des Etchemins / 150 MW parc total

Mise en service : 2013

Durée du contrat : 20 ans

Tenure des terres : 96 % publiques / 4 % privées

Réseau collecteur : Souterrain 51,8 km

Superficie approx. : 8 218 ha MRC des Etchemins / 9 630 ha parc total

Capitalisation : 80 % Enbridge

20 % EDF Renouvelables Canada

Redevances : 5 000 \$ / MW installé / an (indexé)

+1 % des revenus bruts annuels moyens / éolienne installée
de la vente au distributeur (HQ)

GÎM

BSL

CA



Fiche synthèse

MRC LOTBINIÈRE

DÉVELOPPEMENT ÉOLIEN

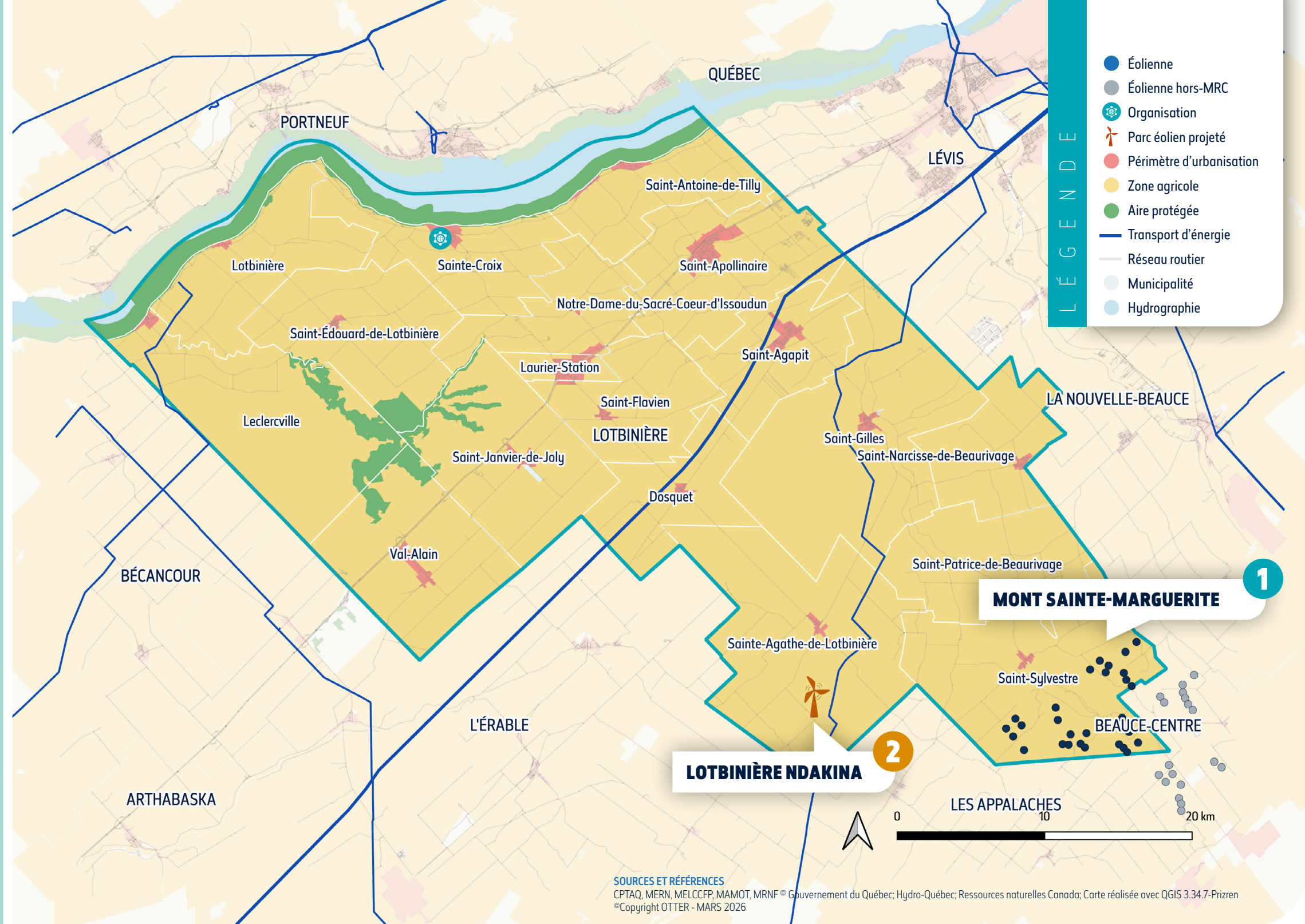
ÉOLIENNES
28

PARCS ÉOLIENS
1

Superficie approximative
5 563 ha

Niveau estimé de production
89,6 MW

Production totale projetée
189,6 MW



ORGANISATIONS

→ Connectif des Sommets



1 Parc éolien Mont Sainte-Marguerite

Territoire(s) concerné(s) dans la MRC :

Saint-Sylvestre

Nombre d'éoliennes :	28 MRC de Lotbinière / 46 parc total
Puissance :	89,6 MW MRC de Lotbinière / 147,2 MW parc total
Mise en service :	2018
Durée du contrat :	25 ans
Tenure des terres :	100 % privées
Réseau collecteur :	Souterrain 87,8 km
Superficie approx. :	5 563 ha MRC de Lotbinière / 9 140 ha parc total
Capitalisation :	50 % Municipalité de Saint-Sylvestre, de Saint-Séverin et Sacré-Cœur-de-Jésus 50 % Pattern Energy
Redevances :	5 000 \$ / MW installé / an Propriétaires privés : 5 000 \$ / MW installé / an +2 % des revenus bruts annuels moyens / éolienne installée que le fournisseur touche par la vente d'électricité au distributeur (HQ)

2 Parc éolien Lotbinière Ndakina Projeté pour 2028

Territoire(s) concerné(s) dans la MRC :

Issoudun, Sainte-Croix, Saint-Édouard-de-Lotbinière

Nombre d'éoliennes :	18
Puissance :	100 MW
Mise en service :	2028
Durée du contrat :	30 ans
Tenure des terres :	97,4 % privées / 2,6 % publiques
Réseau collecteur :	n.d.
Superficie approx. :	975 ha
Capitalisation :	Innergex (50 %) MRC Lotbinière (45 %) Conseil des Abénakis Wölinak (2,5 %) Conseil des Abénakis d'Odanak (2,5 %)
Redevances :	6 227 \$ / MW installé / an aux municipalités (indexé) Propriétaires privés : 6 000 \$ / MW installé / an (indexé)

GÎM

BSL

CA



Fiche synthèse

MRC MONTMAGNY

DÉVELOPPEMENT ÉOLIEN

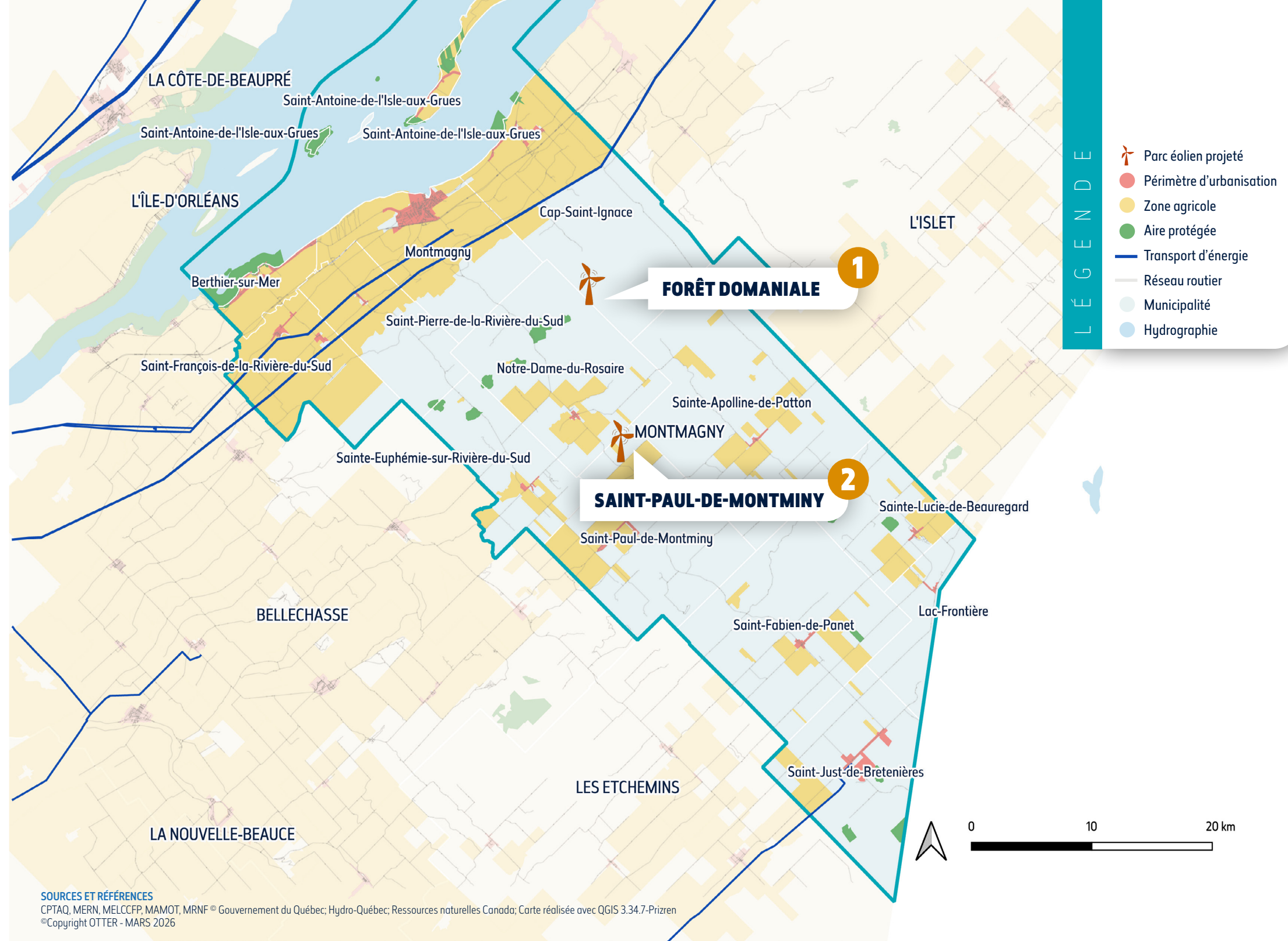
ÉOLIENNES
0

PARCS ÉOLIENS
0

Superficie approximative
0 ha

Niveau estimé de production
0 MW

Production totale projetée
376 MW





1 Parc éolien de la Forêt Domaniale Projeté pour 2026

Territoire(s) concerné(s) dans la MRC :

Cap Saint-Ignace; Saint-Apolline-de-Patton; Notre-Dame-du-Rosaire; Montmagny

Nombre d'éoliennes : 30
Puissance : 180 MW
Mise en service : 2026
Durée du contrat : 30 ans
Tenure des terres : 81,4 % publiques / 18,6 % privées
Réseau collecteur : Souterrain : 126,7 km / Aérien : 5,4 km
Superficie approx. : 7 474 ha
Capitalisation : 50 % EDF solutions électriques
50 % Alliance de l'Est
Redevances : 5 700 \$ / MW installé / an à la collectivité locale (indexé)
50 000 \$ / an à la ville de Montmagny pour accueillir le poste électrique
Propriétaires privés :
5 000 \$ / MW installé / an (indexé)
1 500 \$ ou 4 \$/m. / an pour le passage du réseau collecteur
15 000 \$ / an aux propriétaires accueillant un poste de transformation

2 Parc éolien de Saint-Paul-de-Montminy Projeté pour 2027

Territoire(s) concerné(s) dans la MRC :

Saint-Paul-de-Montminy; Notre-Dame-du-Rosaire

Nombre d'éoliennes : 28
Puissance : 196 MW
Mise en service : 2027
Durée du contrat : 30 ans
Tenure des terres : 95,6 % privées / 4,3 % publiques
Réseau collecteur : Souterrain 87,2 km
Superficie approx. : 3 833 ha
Capitalisation : 50 % Kruger Énergie
50 % Alliance de l'Est
Redevances : 6 227 \$ / MW installé / an aux collectivités locales
Propriétaires privés :
5 000 \$ / MW installé / an (indexé)



Synthèse régionale
**CHAUDIÈRE-
APPALACHES**

**DÉVELOPPEMENT
ÉOLIEN**

RÉFÉRENCES

Commission de protection du territoire agricole du Québec (CPTAQ). « Zone agricole », [Jeu de données], dans Territoires, 2009, mis en ligne le 8 septembre 2017, (consulté le 24 février 2025).

Commission de protection du territoire agricole du Québec (CPTAQ). « Inclusions et exclusions », [Jeu de données], dans Territoires, mis à jour le 4 février 2025, (consulté le 24 février 2025).

Hydro-Québec. Contrat d'approvisionnement en électricité en vigueur, en ligne : <https://www.hydroquebec.com/achats-electricite-quebec/contrats-electricite.html>, consulté le 9 février 2026.

Hydro-Québec et 3Ci Énergie. *Contrat d'approvisionnement en électricité entre 3Ci Énergie inc. et Hydro-Québec Distribution : Projet éolien Des Moulins*. 19 juin 2008.
En ligne : <https://www.hydroquebec.com/data/achats-electricite-quebec/pdf/contrats/eol-des-moulins-contrat.pdf>, consulté le 9 février 2026.

Hydro-Québec, EEN CA Massif du Sud, Hydroméga MDS et RES Canada Massif du Sud. *Contrat d'approvisionnement en électricité entre EEN CA Massif du Sud s.e.c., Hydroméga MDS s.e.c. et RES Canada Massif du Sud s.e.c., à titre de co-propriétaires en indivision et Hydro-Québec Distribution : Parc éolien Massif du Sud*. 27 juin 2008.
En ligne : <https://www.hydroquebec.com/data/achats-electricite-quebec/pdf/contrats/eol-massif-du-sud-contrat.pdf>, consulté le 9 février 2026.

Hydro-Québec et Éoliennes Frampton. *Contrat d'approvisionnement en électricité entre Éoliennes Frampton S.E.C et Hydro-Québec Distribution : Projet éolien communautaire de Frampton*. 30 mai 2011.
En ligne : <https://www.hydroquebec.com/data/achats-electricite-quebec/pdf/contrats/eol-frampton-contrat.pdf>, consulté le 9 février 2026.

Hydro-Québec et Kruger Énergie Saint-Paul-de-Montminy. *Contrat d'approvisionnement en électricité Énergie éolienne entre Kruger Énergie Saint-Paul-de-Montminy S.E.C et Hydro-Québec Distribution, dans ses activités de distribution : Parc éolien Saint-Paul-de-Montminy*. 12 avril 2024. En ligne : <https://www.hydroquebec.com/data/achats-electricite-quebec/pdf/contrats/eol-st-paul-de-montminy-contrat.pdf>, consulté le 9 février 2026.

Hydro-Québec et Parc éolien Broughton. *Contrat d'approvisionnement en électricité Énergie éolienne entre Parc éolien Broughton S.E.C et Hydro-Québec Distribution, dans ses activités de distribution : Parc éolien Broughton*. 12 avril 2024. En ligne : <https://www.hydroquebec.com/data/achats-electricite-quebec/pdf/contrats/eol-broughton-contrat.pdf>, consulté le 9 février 2026.

Hydro-Québec et Parc éolien de la Forêt Domaniale. *Contrat d'approvisionnement en électricité Énergie éolienne entre parc éolien de la Forêt Domaniale S.E.C et Hydro-Québec Distribution, dans ses activités de distribution : Parc éolien de la Forêt Domaniale*. 30 mai 2023. En ligne : <https://www.hydroquebec.com/data/achats-electricite-quebec/pdf/contrats/foret-domaniale-contrat.pdf>, consulté le 9 février 2026.

Hydro-Québec et Parc éolien Lotbinière Ndakina. *Contrat d'approvisionnement en électricité Énergie éolienne entre Parc éolien Lotbinière Ndakina S.E.C et Hydro-Québec Distribution, dans ses activités de distribution : Parc éolien Lotbinière Ndakina*. 12 avril 2024. En ligne : <https://www.hydroquebec.com/data/achats-electricite-quebec/pdf/contrats/eol-lotbiniere-ndakina-contrat.pdf>, consulté le 9 février 2026.

Hydro-Québec et Parc éolien Mont Sainte-Marguerite. *Contrat d'approvisionnement en électricité entre Parc éolien Mont Sainte-Marguerite S.E.C. et Hydro-Québec Distribution : Parc éolien Mont Sainte-Marguerite*. 6 février 2015.
En ligne : <https://www.hydroquebec.com/data/achats-electricite-quebec/pdf/contrats/eol-mont-ste-marguerite-contrat.pdf>, consulté le 9 février 2026.

Hydro-Québec et Parc éolien Saint-Philémon. *Contrat d'approvisionnement en électricité entre Parc éolien Saint-Philémon S.E.C. et Hydro-Québec Distribution : Parc éolien Saint-Philémon*. 16 mars 2011.
En ligne : <https://www.hydroquebec.com/data/achats-electricite-quebec/pdf/contrats/eol-st-philemon-contrat.pdf>, consulté le 9 février 2026.

Ministère de l'Énergie et des Ressources naturelles (MERN). « Adresses Québec 2016 », [Jeu de données], dans GéolIndex, 2016, (consulté le 19 septembre 2024).

Ministère de l'Environnement, de la Lutte contre les changements climatiques, de la Faune et des Parcs (MELCCFP). « Registre des aires protégées et des AMCE au Québec », [Jeu de données], dans Données Québec, 2018, mis à jour en 2025, (consulté le 24 novembre 2025).

Ministère des Affaires municipales et de l'Occupation du territoire (MAMOT). « Portrait provincial en aménagement du territoire », [Jeu de données], dans GéolIndex, 2024, (consulté le 19 septembre 2024).

Ministère des Ressources naturelles et des Forêts (MRNF). Base de données géographiques et administratives, [Jeu de données], dans Données Québec, 2011, mis à jour en 2024, (consulté le 9 décembre 2024).

Ministère des Ressources naturelles et des Forêts (MRNF). « Base de données pour l'aménagement du territoire (BDAT) », [Jeu de données], dans Territoires, 2015, mis à jour le 5 juillet 2018, (consulté le 21 octobre 2025).

Parc éolien Lotbinière Ndakina, 2024. *Parc éolien Lotbinière Ndakina. Séances d'information des 9 et 10 septembre 2024 [diaporama]*
En ligne : https://files.innergex.com/files/documents/PARC_EOLIEN_LOTBINIÈRE_NDAKINA_SEANCES_DIFFUSION_12-09-2024_VF.pdf.

QGIS Development Team (2023) QGIS [logiciel]. Version 3.34.7-Prizren. <http://www.qgis.org>

Ressources naturelles Canada. « Base de données canadienne sur les éoliennes », [Jeu de données],
En ligne : <https://ouvert.canada.ca/data/fr/dataset/79fdad93-9025-49ad-ba16-c26d718cc070>, 2024, mis à jour le 28 novembre 2025, (consulté le 3 décembre 2025).

GÎM

BSL

CA



Synthèse régionale

**CHAUDIÈRE-
APPALACHES**

**DÉVELOPPEMENT
ÉOLIEN**

CRÉDITS

Une synthèse réalisée par l'Observatoire des trajectoires territoriales et régionales (OTTER) / www.uqar.ca/otter

Cartographie : Marie-Anne Robitaille / Recherche et réalisation de l'historique régional : Claude Bissonnette-Lavoie et Dominic Lemyre-Charest

Conception graphique : Niveau 5 - Esther Laliberté



OBSERVATOIRE
DES TRAJECTOIRES
TERRITORIALES ET
RÉGIONALES



Réseau national
d'**OBSERVATOIRES**

Aménagement et développement
durables des territoires

UQAR Université
du Québec
à Rimouski

Avec la participation financière de :

Québec 