

COUP D'OEIL SUR LES MOYENS DE TRANSPORT D'AUTREFOIS



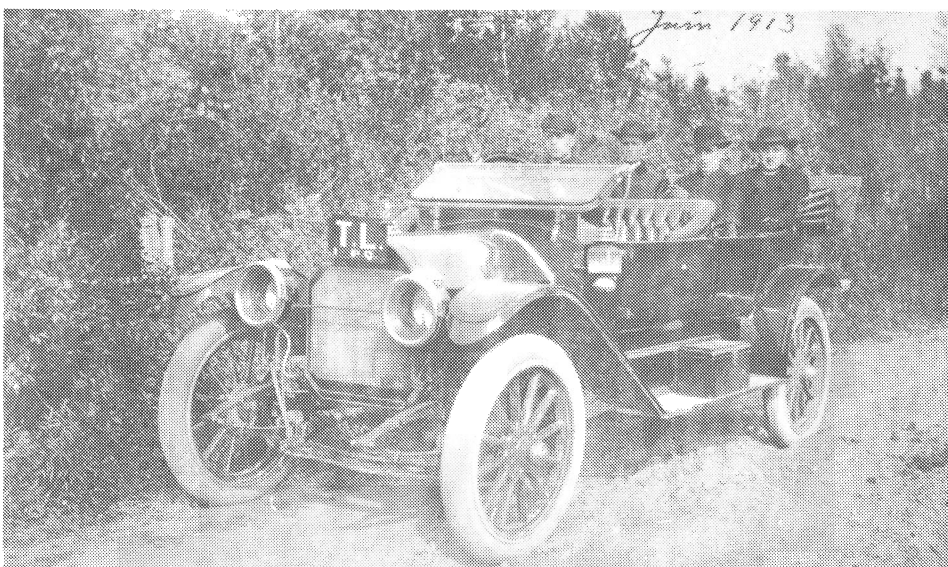
Carrosse utilisé jadis par l'évêque lors de ses visites pastorales.

Comme la mode et l'habitation, les moyens de transport sont le reflet d'une époque. En plus de manifester le génie inventif de l'homme, ils permettent d'évaluer le degré de développement technologique qui a caractérisé telle période de l'histoire.

En présentant quelques moyens de transport utilisés autrefois dans notre région, nous voulons souligner le caractère artisanal de certains d'entre eux; bateaux de pêche, goélettes, charrettes, traîneaux, bobsleighs, motoneiges, etc, autant de procédés qui révèlent le génie pratique de notre peuple à une époque donnée.

Nos hivers d'antan, malgré leur rigueur, offraient des tableaux particulièrement pittoresques où l'on voyait défilé une grande variété de moyens de transport, depuis la "traîne à chiens" jusqu'à la luxueuse carriole. "Toutes sortes de traîneaux glissent sur la route, écrit un observateur de la fin du dix-neuvième siècle. Un curieux défilé... du traîneau fait par l'habitant... à la petite carriole... Quelle vie ils donnent aux rues, et quelle gaieté répand la musique insouciante et emmêlée des grelots" [W.G. BEERS, OVER THE SNOW, 1883].

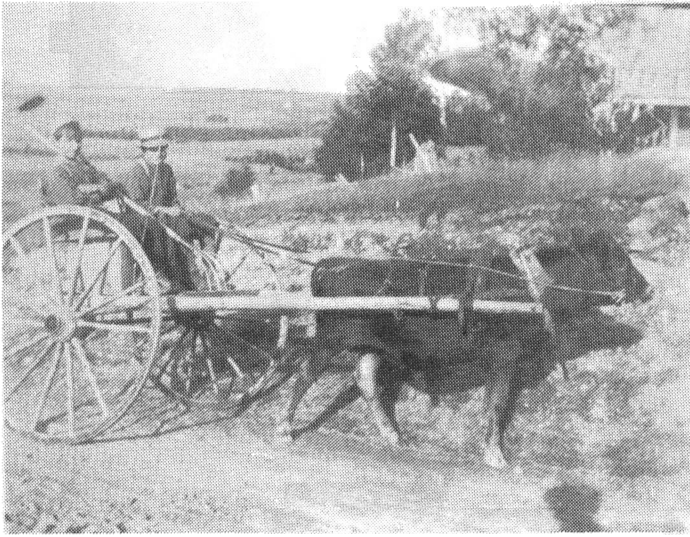
Lionel Pineau
CEGEP de Rimouski



Clercs comme laïcs ne boudent pas le progrès.



Avion aéropostal de Rimouski vers 1930.



Attelate à boeuf.



Rimouski vers 1900.

[Photo, A.A. Dechamplain]



Boggy.



Un "taxi" en face de l'hôtel Saint-Laurent [angle des rues Saint-Louis et Saint-Germain] durant la saison hivernale vers 1935.



Goélette "Saint-Benoit" construite vers 1918 par M. Fortunat Roy de Saint-Fabien. Debout, MM. Joseph Roy, l'un à Napoléon, l'autre à Vital.
[Photo Grégoire Riou]